

Poznámky:
V prípade zistenia rozdielov v stavebných konštrukciách na stavbe oproti predpokladanému stavu uvádzaného v projekte, pred zahájením stavebných prác okamžite volať zodpovedného projektanta!

Poschodie - Nový stav

Riešená časť

LEGENDA MIESTNOSTÍ:

Č.M.	Účel miestnosti	Plocha (m²)	Podlaha (Sokel)	Ozn. Stien	Úprava Stropu	Poznámka
2.01	Chodba	56,46	Pôvodné terazzo (-)	-	-	-
2.08	Kancelária	15,90	Pôvodná: palubovky+PVC (-)	-	-	-
2.09	Kancelária	23,70	Pôvodná: parkety+PVC (Pôvodný drevený sokel)	-	-	-
2.10	Kancelária	18,95	Pôvodná: parkety+PVC (Pôvodný drevený sokel)	-	-	-
2.11	Chodba	14,62	Pôvodná: keram. dl. + PVC (Pôvod. ker. sokel y = 0,1m)	-	-	Stena s novými dverami - A.B
2.12	Kuchyňa	8,80	Nová protišmyk. keram. dlažba (Nový keram. sokel v = 0,1m)	P1	A,C,C*	Keram.obklad pri minikuchynke v=1,5m
2.13	Predsieň	2,21	Nová protišmyk. keram. dlažba (Nový keram. sokel v = 0,1m)	P1	A,C, A*,C*	Keram.obklad v=2,2m
2.14	WC	2,72	Nová protišmyk. keram. dlažba (-)	A,C, A*,C*	Sp2-C	Keram.obklad v=2,2m
2.15	Chodba	9,92	Nová protišmyk. keram. dlažba (Nový keram. sokel v = 0,1m)	P1	A	Sp2-C
2.16	Kancelária	39,93	Pôvodné parkety + úprava "Pa" (Nový drevený sokel)	Pa	A	Sp2-C
2.17	Kancelária	19,64	Nová protišmyk. keram. dlažba (Nový keram. sokel v = 0,1m)	P1	A,B,C, A*,C*	Sp2-C
2.18	Predsieň	4,07	Nová protišmyk. keram. dlažba (Nový keram. sokel v = 0,1m)	P1	A,B,A*	Sp2-C
2.19	WC	2,95	Nová protišmyk. keram. dlažba (Nový keram. sokel v = 0,1m)	P1	A,C, A*,C*	Keram.obklad pri minikuchynke v=1,5m
2.20	Kuchyňa	12,23	Nová protišmyk. keram. dlažba (Nový keram. sokel v = 0,1m)	P1	A,C	Sp2-C
2.21	Chodba	5,60	Nová protišmyk. keram. dlažba (Nový keram. sokel v = 0,1m)	P1	A,C	Sp2-C
2.22	Skld	7,91	Nová protišmyk. keram. dlažba (Nový keram. sokel v = 0,1m)	P1	A,C	Sp2-C
2.23	Kancelária	27,95	Pôvod. parkety + úprava "Pa" + doplnenie chýbajúcich (Nový drevený sokel)	Pa	A,C	Sp2-C
2.24	Pavlač	26,87	Nová protišmyková ker. dlažba (Nový keram. sokel v = 0,1m)	P4	F1	Podlahu riešiť v mieste rozšírenia
2.25	Chodba	15,37	Nová protišmyková ker. dlažba (Nový keram. sokel v = 0,1m)	P1	A,B	Sp2-C
2.26	Chodba	3,93	Nová protišmyková ker. dlažba (Nový keram. sokel v = 0,1m)	P1	A,C	Sp2-C
2.27	Upratovačňa	6,28	Nová protišmyková ker. dlažba (-)	P1	A,C, A*,B*,C*	Keram.obklad v=2,2m
2.28	Predsieň-Muži (návštevníci)	2,90	Nová protišmyková ker. dlažba (-)	P1	A,C, A*,C*	Keram.obklad v=2,2m
2.29	WC-Muži (návštevníci)	4,37	Nová protišmyková ker. dlažba (-)	P1	A,C, A*,B*,C*	Keram.obklad v=2,2m
2.30	WC s predsieňou - Ženy (návštevníci)	7,05	Nová protišmyková ker. dlažba (-)	P1	A,C, A*,B*,C*	Keram.obklad v=2,2m
2.31	Výťah	5,62	(-)	-	-	Hs2
2.32	Malá sála	48,24	Pôvodná PVC podlaha (Pôvodná plastová lišta)	-	-	Pôvodný hladký sádkart.podhl' od
2.33	Veľká sála	80,20	Pôvodná PVC podlaha (Pôvodná plastová lišta)	-	-	Pôvodný hladký sádkart.podhl' od
2.34	Skld	6,18	Pôvodný cementový poter (-)	-	-	-
2.35	Schodisko	13,63	Pôvodná podlaha: Beton - umelý kam. (-)	-	-	-

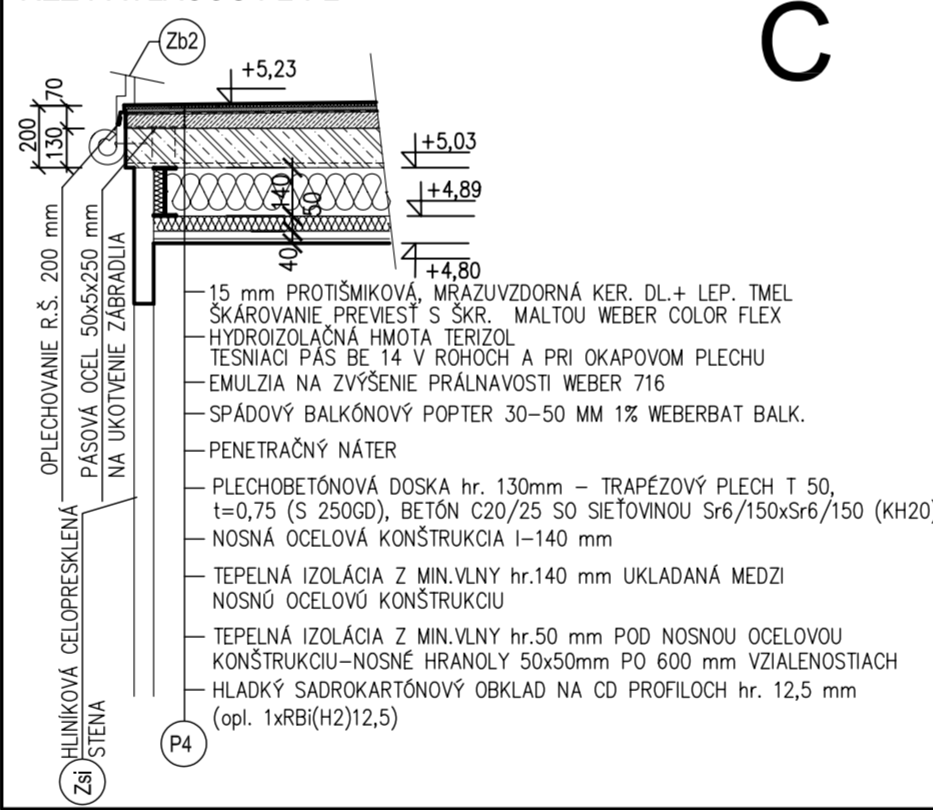
LEGENDA MATERIÁLOV:

- Pôvodné konštrukcie (Obvodové murovo a pôvodné priečky z plných pálených tehál)
 - Nové konštrukcie
 - Vnútorne nosné murovo hr. 250 mm z tehál BRITTERM 25 brúsená (300x250x249) na tenkovrstvú lepiacu maltu at. na maltu MVC 2,5 Mpa
 - Domurovanie otvorov "Dm" na celú šírku steny z pôsobiteľných tvaroviek napr. PORFIX,YTONG na tenkovrstvú murovaciu maltu. Murovo kotviť do pôvodných stien murivovými spojkami v každej druhej ližnej skóre !!!
 - Sádkartónové priečky hr. 125 mm (napr. RIGIPS 30.40.03) na kovovú podkonštrukciu R-CW 100, opláštené z každej strany 1xRB(A) 12,5 v hygienických priestoroch 1xRB(H2)12,5 - s minimálnou izolačnou hrúbkou 50 mm, s minimálnou objemovou hmotnosťou 15 kg/m³ napr. ISOVER PIANO, ISOVER AKUPLAT
 - Sádkartónové priečky hr. 125 mm (E45) (napr. RIGIPS 30.40.03) na kovovú podkonštrukciu R-CW 100, opláštené z každej strany 1xRF(D) 12,5 v hygienických priestoroch 1xRF(H2)12,5 - s minimálnou izolačnou hrúbkou 100 mm, s minimálnou objemovou hmotnosťou 15 kg/m³ napr. ISOVER PIANO, ISOVER AKUPLAT. Priečku izolovať a opláštiť aj nad úrovňou podlahy až po stavujúci strop (po úroveň +9,25)
- POPIS:**
- DH - nové interiérové dvere kazetové (SAPELI), povrch CPL laminát, osadené do nových oceľových zárubní - podrobný popis vid. Výpis dverí
 - DK1 - nové interiérové dvere dvere - kazetové (SAPELI), povrch CPL laminát, osadené do existujúcej oceľovej zárubne - podrobný popis vid. Výpis dverí !!!, existujúce zárubne očistiť a opatriť novým dvojsposobným vnútorným spárkovým náterom - bielej farby
 - DI - nové interiérové dvere a okna - zasklené čírym sklom rep. izolačným dvojsklom - podrobný popis vid. Výpis vnútorných atypických dverí !!!
 - DB - nové vchodové dvere (EUROPROFIL) s pevným nadsvetlikom, zasklené izolačným dvojsklom Umax = 1,1 W/m².K - podrobný popis vid. Výpis vonkajších dverí a okien !!!
 - DN - nové dvere okna (EUROPROFIL), zasklené izolačným dvojsklom Umax = 1,1 W/m².K - podrobný popis vid. Výpis vonkajších dverí a okien !!!
 - CM - WC kabíny - dlaňové priečky z vysokotokého laminátu - HPL dosiek hr. 11 mm - podrobný popis vid. Výpis ostatných výrobkov
 - Zb2 - Kované zábradlie tvar a rozmery ako existujúce zábradlie na pavlaži
 - Mr - Mreže z kovaného železa (typ ako na vedľajších oknách, dverí)
 - Rv - Stropný (nástený) radiálny ventilátor (s časovým dobehom), ovládanie cez vypínač osvetlenia - vyvedenie nad strechu s flexo potrubím - zahrnuté v časti "Vetranie a klimatizácia"
 - Vm - Hliníková dverová mriežka nepriehľadná - zahrnuté v časti "Vetranie a klimatizácia"
 - Pr - Práčky z oceľových nosníkov IPE 80 až IPE 180 (min. uloženie 200 mm). - Presný popis, dĺžky a počet vid. Výkaz oceľových prekladov - nový stav prístroje

LEGENDA POVRCHOVÝCH ÚPRAV:

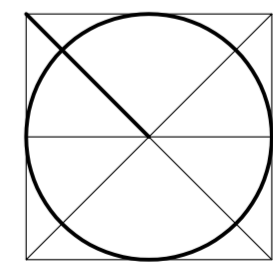
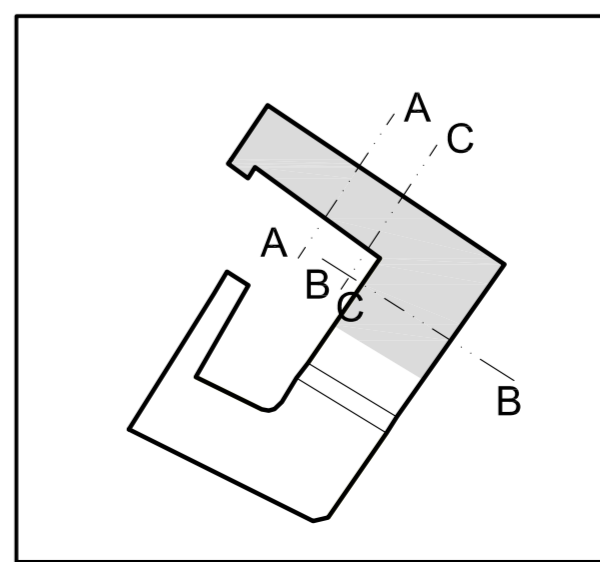
- A** - Povrchová úprava pôvodných stien a stropov
 - Pôvodné steny a stropy po odstránení pôvodnej maľby v celom rozsahu
 - Odstánenie nesúdržných častí omietky v rozsahu cca. 20 %
 - Umytie stien
 - Vyspravenie omietky v rozsahu 20 %
 - Penetračný náter - hĺbková penetrácia
 - Jemná interiérová siera
 - Penetračný náter a 2 x interiérová maľba (Primalex,Dulux,Farml...)
- A*** - Povrchová úprava pôvodných stien (keramický obklad)
 - Pôvodné steny po odstránení pôvodnej maľby v celom rozsahu
 - Odstánenie nesúdržných častí omietky v rozsahu cca. 20 %
 - Umytie stien
 - Vyspravenie omietky v rozsahu 20 %
 - Penetračný náter - hĺbková penetrácia
 - Flexibilná lepiaca hmota na obklady - napr. lepiaci tmel weber.col-FLEX
 - Interiérový keramický obklad
- B** - Povrchová úprava stien - domurovanie otvorov
 - Domurovanie otvorov s pôrobiteľnými tvarovkami
 - Cementový predžalobek a vyrovnanie nerovnosti s jadrovou omietkou
 - Penetračný náter - hĺbková penetrácia
 - Sklotextilná mriežka do lepiaceho tmelu - po obvode s presahom min. 100 mm na pôvodné steny
 - Jemná interiérová siera
 - Penetračný náter a 2 x interiérová maľba (Primalex,Dulux,Farml...)
- B*** - Povrchová úprava stien - domurovanie otvorov (keramický obklad)
 - Domurovanie otvorov s pôrobiteľnými tvarovkami
 - Cementový predžalobek a vyrovnanie nerovnosti s jadrovou omietkou
 - Penetračný náter - hĺbková penetrácia
 - Sklotextilná mriežka do lepiaceho tmelu - po obvode s presahom min. 100 mm na pôvodné steny
 - Penetračný náter
 - Flexibilná lepiaca hmota na obklady - napr. lepiaci tmel weber.col-FLEX
 - Interiérový keramický obklad
- C** - Povrchová úprava stien a stropov - nové priečky a podlahy sádkartónové
 - nové priečky a podlahy vyhotovené podľa technologických predpisov výrobcu
 - Penetračný náter a 2 x interiérová maľba vhodná na sádkartón (Primalex,Dulux,Farml...)

REZ PAVLAČOU P2-P2* :



- C*** - Povrchová úprava stien - nové priečky sádkartónové (keramický obklad)
 - nové priečky vyhotovené podľa technologických predpisov výrobcu
 - Odstánenie nesúdržných častí omietky v rozsahu cca. 20 %
 - Flexibilná lepiaca hmota na obklady - napr. lepiaci tmel weber.col-FLEX
 - Interiérový keramický obklad
- F1** - Povrchová úprava stien obvodových stien - domurovanie častí a obnovenie častí
 - domurovanie častí: cementový predžalobek a vyrovnávanie nerovnosti jadrovou omietkou
 - pôvodné obvodové murovo - umytie stien a odstránenie starých náterov (100 % plochy)
 - odstránenie nesúdržných častí a odskýpnutie omietky cca. 20 %
 - vyspravenie 20 % cementový predžalobek a vyrovnávanie nerovnosti jadrovou omietkou
 - nová fasádna siera - Weber san presto 300 - 100 % plochy (domurované aj pôvodné)
 - silikónový podkladný náter Weber 500 + fasádny náter Weber.ton exclusive - 100 % plochy (farebný odtieň prispôbiť k existujúcej fasáde)
- LEGENDA ZNAČIEK - POŽIARNA BEZPEČNOSŤ STAVBY:**
 - Prenosný hasiaci prístroj - Práškový 6 kg - vid. PBS projekt (Pôvodný z roku 2007 resp. PBS - zmeny 2019)
 - Prenosný hasiaci prístroj - Snehový (CO2) 5 kg - vid. PBS projekt (Pôvodný z roku 2007 resp. PBS - zmeny 2019)
 - Hadicový naviják s tvarovo stálou hadicou s menovitou svetlosťou 25 mm a dĺžkou 30 m - vid. PBS projekt (Pôvodný z roku 2007)
 - Požiarny uzáver obmedzujúci šírenie plameňa spĺňajúci kritéria E,W, vyhovený automatickým uzatváracím mechanizmom - vid. PBS projekt (Pôvodný z roku 2007 resp. PBS - zmeny 2019)

RIEŠENÁ ČASŤ "B" BUDOVY KNIŽNICE



Realizačný projekt

PROJEKTANT "Ing. Attila Farkaš - Projektovanie stavieb" je majiteľom autorských práv pre tento projekt. Kopírovanie, alebo použitie projektu alebo jeho časti pre iný účel, alebo stupeň ako sú spracovaný je možné len s jej súhlasom, poverenie práv je trestné v zmysle zákona č. 185/2015 Z.z.	ING. FARKAŠ ATILA	ING. FARKAŠ ATILA	ING. FARKAŠ ATILA
HLAVNÝ PROJEKTANT	ING. FARKAŠ ATILA	ING. FARKAŠ ATILA	ING. FARKAŠ ATILA
ZODPOVEDNÝ PROJEKTANT	ING. TOMÁŠ JURAJ	ING. FARKAŠ ATILA	ING. FARKAŠ ATILA
VYPRACOVAL	ING. FARKAŠ ATILA	ING. FARKAŠ ATILA	ING. FARKAŠ ATILA
INVESTOR: Banskobystrický samosprávny kraj, Námestie SNP 23, 97401 BB	ING. FARKAŠ ATILA	ING. FARKAŠ ATILA	ING. FARKAŠ ATILA
STAVBA: Novohradská knižnica Lučenec-PD pre rekonštrukciu budovy ul. Kármána 2 - ZMENA PD - RIEŠENIE ČASTI BUDOVY	ING. FARKAŠ ATILA	ING. FARKAŠ ATILA	ING. FARKAŠ ATILA
Č. ZÁKAZKY: 03/2019	ING. FARKAŠ ATILA	ING. FARKAŠ ATILA	ING. FARKAŠ ATILA
DÁTUM: 06/2019	ING. FARKAŠ ATILA	ING. FARKAŠ ATILA	ING. FARKAŠ ATILA
FORMÁT: 10 x A4	ING. FARKAŠ ATILA	ING. FARKAŠ ATILA	ING. FARKAŠ ATILA
MIERKA: 1:50	ING. FARKAŠ ATILA	ING. FARKAŠ ATILA	ING. FARKAŠ ATILA
Č. VÝK.:	08	ING. FARKAŠ ATILA	ING. FARKAŠ ATILA